

Kernzonenplanung Gersau

Teilzonenplan, Mst. 1:2'000

Öffentliche Auflage

R+K

Die Raumplaner.

R+K Büro für
Raumplanung AG

Poststrasse 4
8808 Pfäffikon SZ
T 055 415 00 15

Im Aculi 3
7304 Malenfeld GR
T 081 302 75 80

Oberröschstrasse 81
6490 Andermatt UR
T 041 887 00 27

info@rkplaner.ch
www.rkplaner.ch

366-15
23. August 2023

30 Tage öffentlich aufgelegt vom bis am

Von der Bezirksgemeindeversammlung an die Urnenabstimmung überwiesen
am

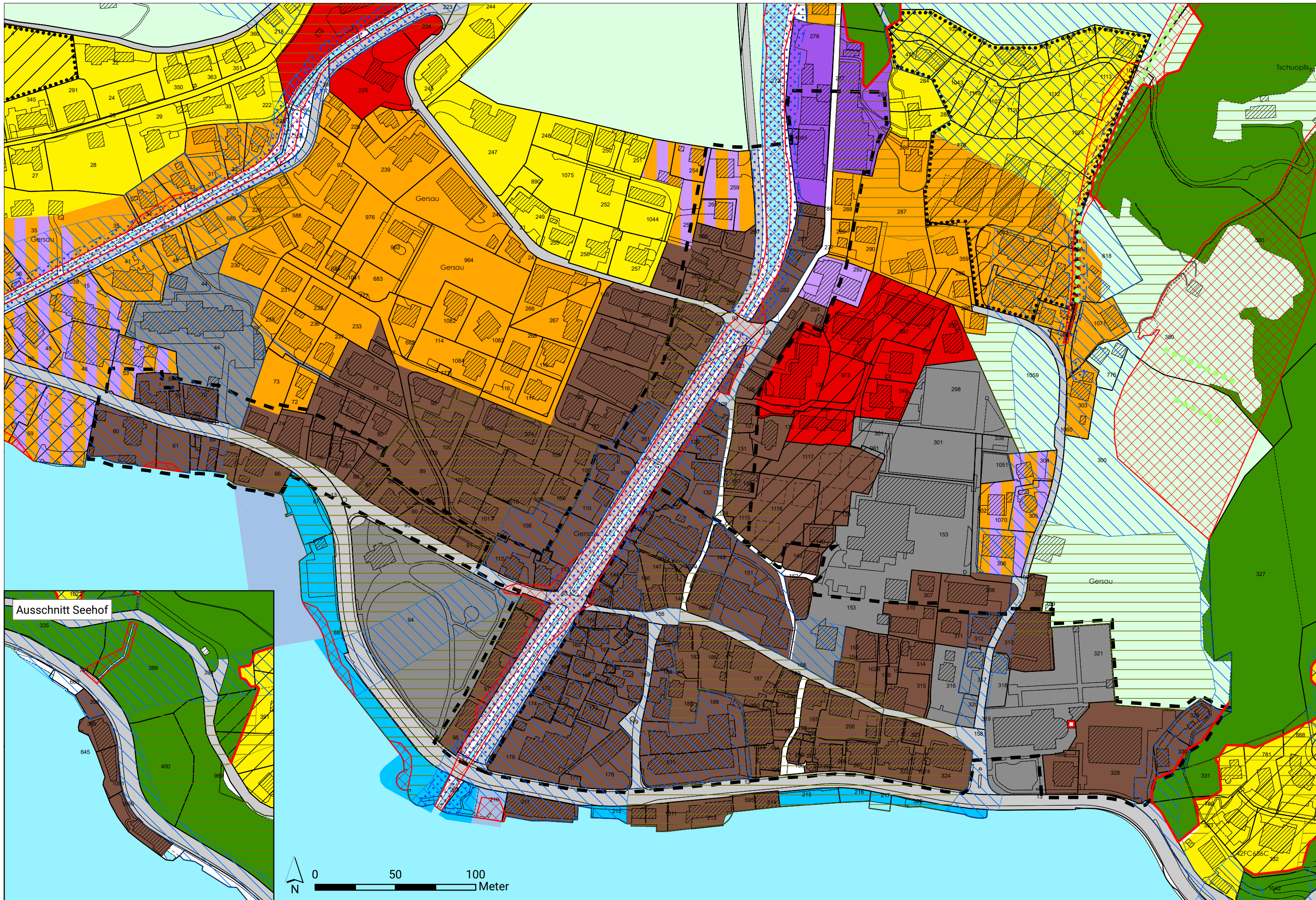
An der Urnenabstimmung vom angenommen.

Der Bezirksammann Der Landschreiber

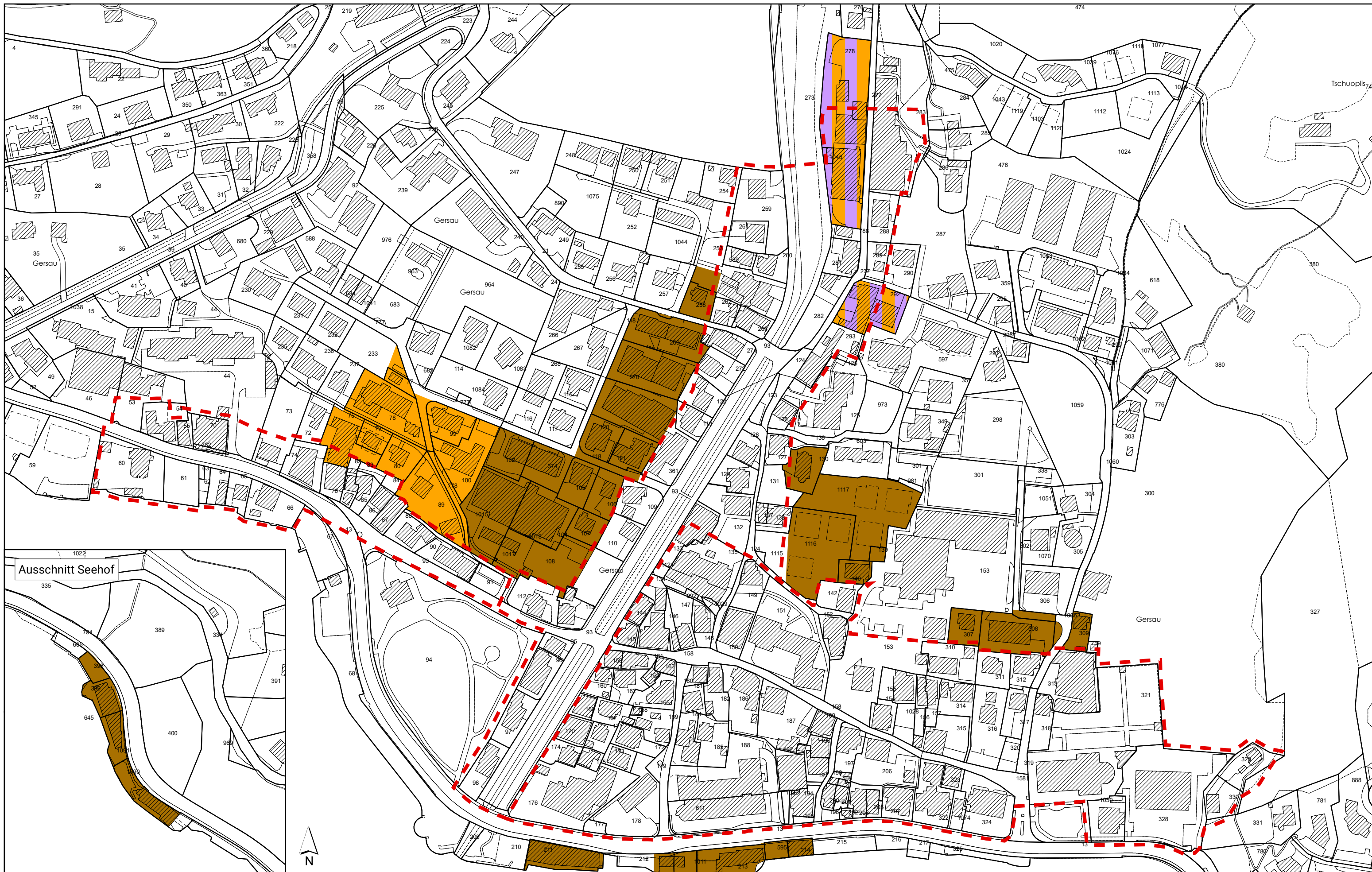
Vom Regierungsrat mit Beschluss Nr. / genehmigt
am

Herr Landammann Der Staatschreiber

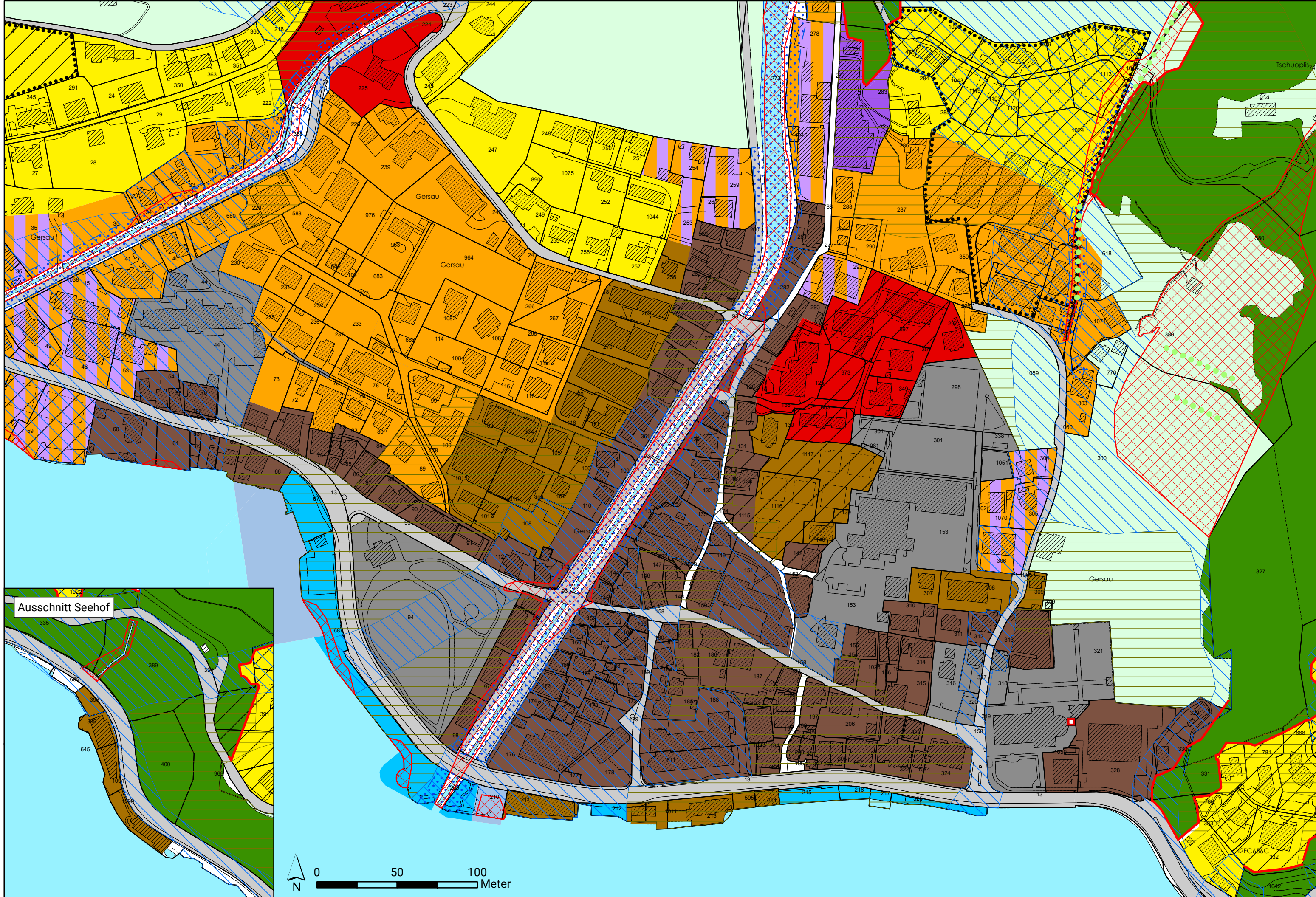
Zonenplan rechtskräftig



Änderungen



Zonenplan mit Änderungen



Nutzungsplanfestlegung

Bauzonen

DK 1	Dorfkernzone 1 (ehemals Dorfkernezone DK)
DK 2	Dorfkernzone 2
W2	Wohnzone 2 Geschosse
W3	Wohnzone 3 Geschosse
W4	Wohnzone 4 Geschosse
WG3	Wohn- und Gewerbezone 3 Geschosse
G1	Gewerbezone I
GII	Gewerbezone II
Oe	Zone für öffentliche Bauten und Anlagen
IEZ	Intensiverholungszone
HZ	Hafenzone
SZG	Spezialzone Gschwend







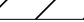
Nichtbauzonen

LZ	Landwirtschaftszone
üG	Übriges Gemeindegebiet
VF	Verkehrsfläche

Schutzzone und geschützte Objekte

Hecke; Feldgehölze; Gehölzgruppe
Fledermausquartier

Überlagernde Festlegungen

	Gestaltungsplanpflicht
	Gebiet für Parkierungsanlagen, Hochbauten sind nicht zulässig (Zonenplan Gschwend)
	Bereich rechtsgültiger Gestaltungsplan
	GWÜ Gewässerraumzone (überlagert)
	Gefahrenzone rot (erhebliche Gefährdung)
	Gefahrenzone blau (mittlere Gefährdung)
	Gefahrenzone gelb (geringe Gefährdung)

Orientierender Planinhalt

Waldgrenze (Waldfeststellungen gemäss Art. 10 und 13 Bundesgesetz über den Wald, Quelle: ANJF)
--

Hinweisender Planinhalt

Wald*
Gewässer*

*Der Wald sowie die Gewässer sind gemäss den Richtlinien zur Erfassung der Geodaten (ARE SZ) erfasst. Sie basieren auf den Daten der Amtlichen Vermessung, Stand Mai. 2021, sind aber nicht deckungsgleich.